

記載が必要な内容	
作成上の留意点	<ul style="list-style-type: none"> 請求書、充電設備設置工事申告との整合性を審査するのに用います。 充電設備設置工事申告で申告した付帯設備を全て記載してください。また、付帯設備の名称(型式)、寸法、仕様を記載してください。 配線ルート図と兼用する場合は、配線ルート図に記載が必要な内容を確認し、該当する内容を全て記載してください。 事前に工事の計画変更を申告し、センターに承認された計画変更の内容は必ず実績報告時に反映してください。(図面中央付近参照) 図面は手書き可とします。
	<p>①図面基本情報</p> <ul style="list-style-type: none"> 設置場所 例) 次世代モール 充電設備設置工事 ※設置場所名称が確認できること 図面名称 例) 完成平面図 作成者 例) 次世代商事(株) 次世代 二郎 縮尺 例) 1/100 作成日 例) 令和6年7月18日 <p>②充電スペース</p> <ul style="list-style-type: none"> 充電スペースの幅、奥行きを記載してください。 <p>③充電設備設置位置</p> <ul style="list-style-type: none"> 充電設備の正面を示してください。 充電スペースと充電設備の位置関係がわかる寸法を記載してください。 <p>④充電設備の基礎</p> <ul style="list-style-type: none"> 充電設備を設置する基礎の寸法(たて、よこ、高さ)を記載してください。 <p>⑤充電スペースのライン引き</p> <ul style="list-style-type: none"> 新規の場合: 新規で引くラインの全長を記載してください。 <p>⑥路面表示</p> <ul style="list-style-type: none"> 充電スペース内のどの位置に設置するか確認するため、路面表示の位置がわかるように寸法を記載してください。 <p>⑦屋根設置 センターHPの図面作成例を参照</p> <p>⑧小屋設置 センターHPの図面作成例を参照</p> <p>⑨防護用部材設置位置</p> <p>バリカー</p> <ul style="list-style-type: none"> 充電スペースとバリカーの距離を記載してください。 バリカーと充電設備の距離を記載してください。 <p>車止め</p> <ul style="list-style-type: none"> 充電スペースと車止めの距離を記載してください。 <p>⑩電灯位置</p> <ul style="list-style-type: none"> 充電設備、充電スペースを照らすことを確認するため設置位置を記載してください。

※赤字は交付申請の図面より変更が必要

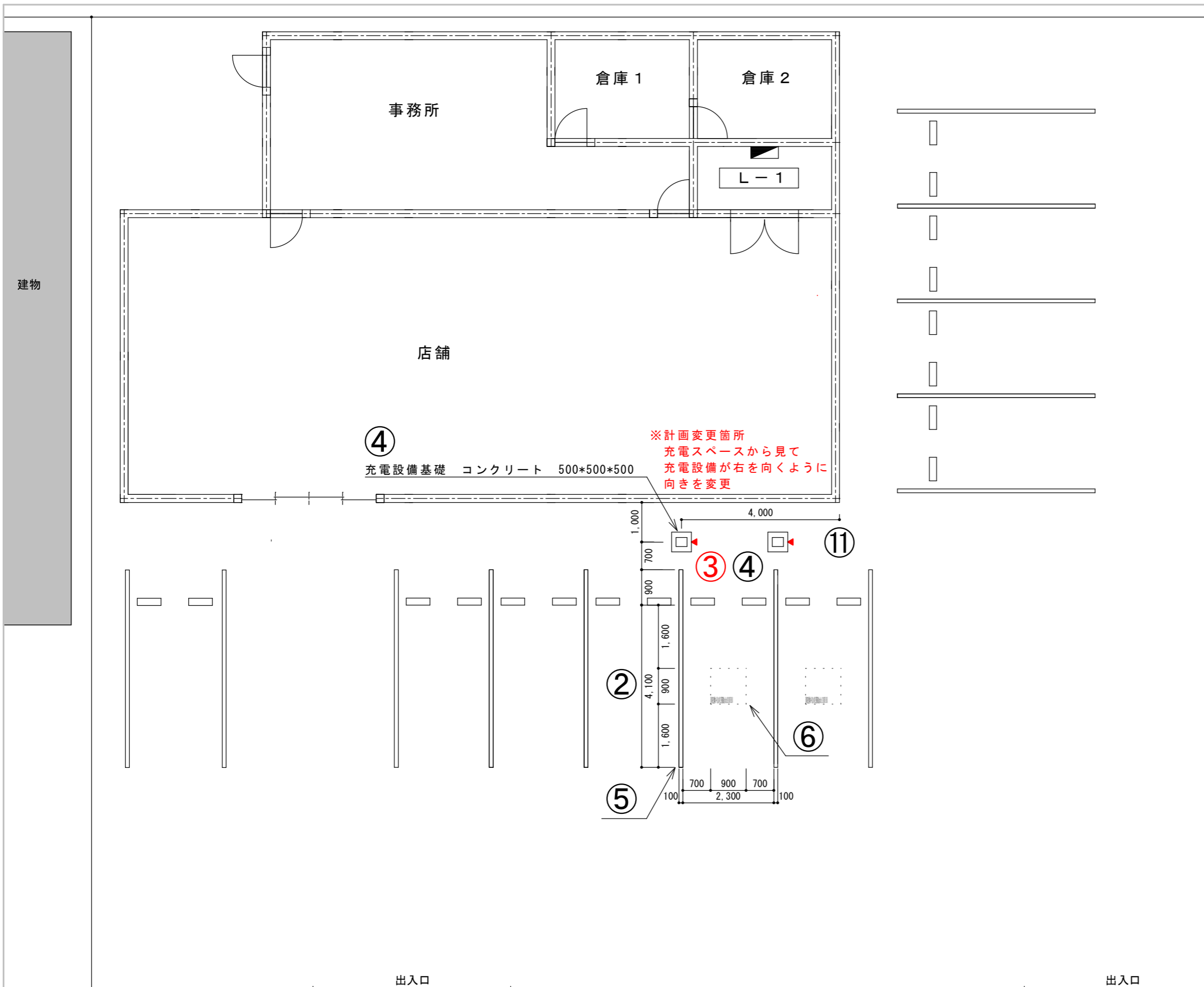
国道 × × 号線

出入口

設置パターン：新規設置

①	設置場所	次世代モール 充電設備設置工事	図面名称	完成平面図
	作成者	次世代商事(株) 次世代 二郎	縮尺	1/100
			作成日	令和6年7月18日

R6.07.18作成



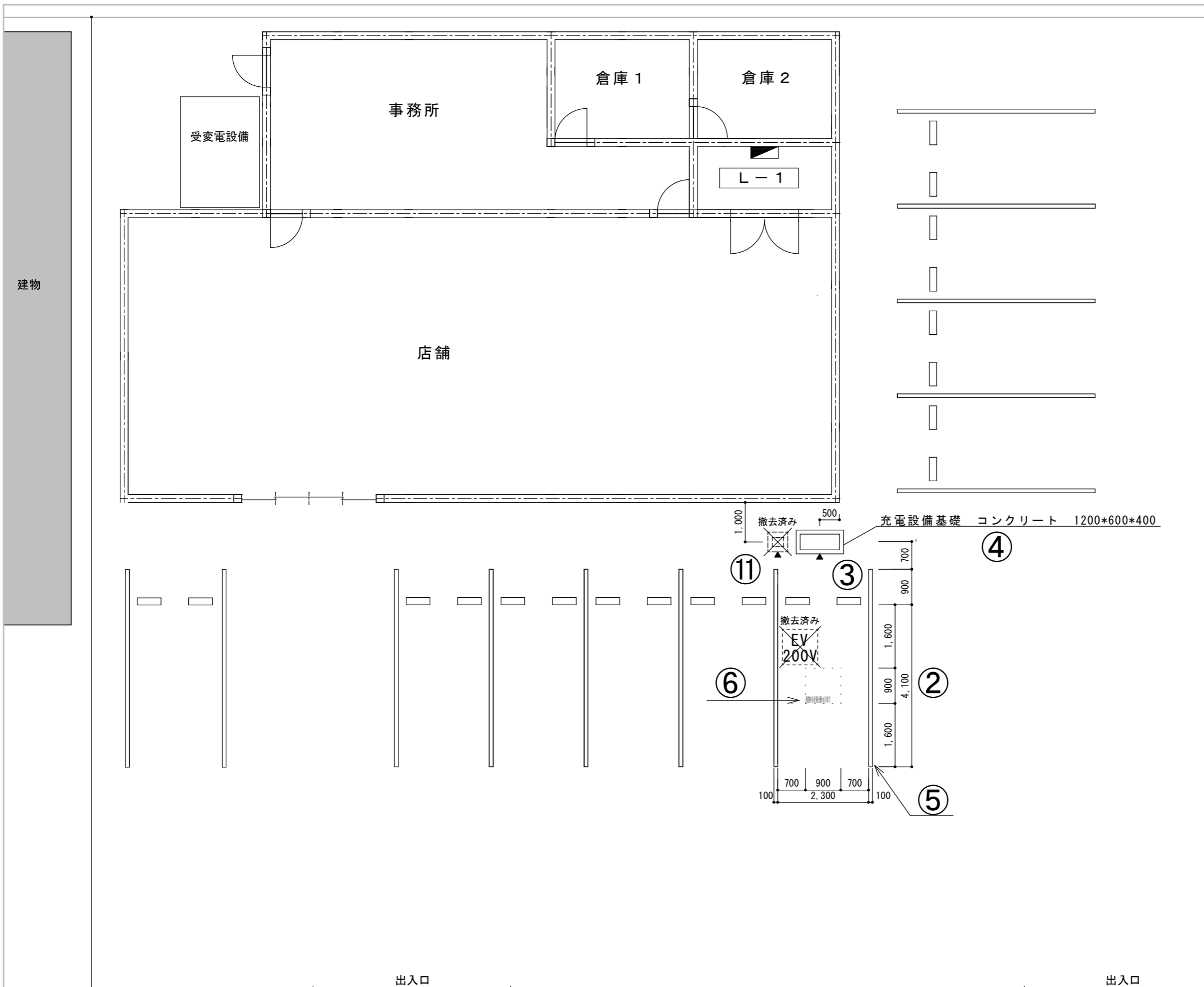
記載が必要な内容	
作成上の留意点	<ul style="list-style-type: none"> ・見積書、充電設備設置工事申告との整合性を審査するのに用います。 ・充電設備設置工事申告で申告した付帯設備を全て記載してください。また、付帯設備の名称(型式)、寸法、仕様を記載してください。 ・配線ルート図と兼用する場合は、配線ルート図に記載が必要な内容を確認し、該当する内容を全て記載してください。 ・事前に工事の計画変更を申告し、センターに承認された計画変更の内容は必ず実績報告時に反映してください。(図面中央付近を参照) ・図面は手書き可とします。
	<p>①図面基本情報</p> <ul style="list-style-type: none"> ・設置場所 例) 次世代モール 充電設備設置工事 ※設置場所名称が確認できること ・図面名称 例) 完成平面図 ・作成者 例) 次世代商事 次世代 二郎 ・縮尺 例) 1/100 ・作成日 例) 令和6年7月18日 <p>②充電スペース</p> <ul style="list-style-type: none"> ・充電スペースの幅、奥行きを記載してください。 <p>③充電設備設置位置</p> <ul style="list-style-type: none"> ・充電設備の正面を示してください。 ・充電スペースと充電設備の位置関係がわかる寸法を記載してください。 <p>④充電設備の基礎</p> <ul style="list-style-type: none"> ・充電設備を設置する基礎の寸法(たて、よこ、高さ)を記載してください。 <p>⑤充電スペースのライン引き</p> <ul style="list-style-type: none"> ・新規の場合: 新規で引くラインの全長を記載してください。 <p>⑥路面表示</p> <ul style="list-style-type: none"> ・充電スペース内のどの位置に設置するか確認するため、路面表示の位置がわかるように寸法を記載してください。 <p>⑦屋根設置 センターHPの図面作成例を参照</p> <p>⑧小屋設置 センターHPの図面作成例を参照</p> <p>⑨防護用部材設置位置</p> <p>バリカー</p> <ul style="list-style-type: none"> ・充電スペースとバリカーの距離を記載してください。 ・バリカーと充電設備の距離を記載してください。 <p>車止め</p> <ul style="list-style-type: none"> ・充電スペースと車止めの距離を記載してください。 <p>⑩電灯位置</p> <ul style="list-style-type: none"> ・充電設備、充電スペースを照らすことを確認するため設置位置を記載してください。 <p>⑪既設充電設備の位置</p> <ul style="list-style-type: none"> ・既設充電設備が設置されている位置を記載してください。

※赤字は交付申請の図面より変更が必要

設置パターン：追加設置

①

設置場所	次世代モール 充電設備設置工事	図面名称	完成平面図
作成者	次世代商事(株) 次世代 二郎	縮尺	1/100 作成日 令和6年7月18日



記載が必要な内容	
作成上の留意点	<ul style="list-style-type: none"> 請求書、充電設備設置工事申告との整合性を審査するのに用います。 充電設備設置工事申告で申告した付帯設備を全て記載してください。また、付帯設備の名称(型式)、寸法、仕様を記載してください。 配線ルート図と兼用する場合は、配線ルート図に記載が必要な内容を確認し、該当する内容を全て記載してください。 事前に工事の計画変更を申告し、センターに承認された計画変更の内容は必ず実績報告時に反映してください。 図面は手書き可とします。
	<p>①図面基本情報</p> <ul style="list-style-type: none"> 設置場所 例) 次世代モール 充電設備設置工事 ※設置場所名称が確認できること 図面名称 例) 完成平面図 作成者 例) 次世代商事 次世代 二郎 縮尺 例) 1/100 作成日 例) 令和6年7月18日 <p>②充電スペース</p> <ul style="list-style-type: none"> 充電スペースの幅、奥行きを記載してください。 <p>③充電設備設置位置</p> <ul style="list-style-type: none"> 充電設備の正面を示してください。 充電スペースと充電設備の位置関係がわかる寸法を記載してください。 <p>④充電設備の基礎</p> <ul style="list-style-type: none"> 充電設備を設置する基礎の寸法(たて、よこ、高さ)を記載してください。 <p>⑤充電スペースのライン引き</p> <ul style="list-style-type: none"> 新規の場合: 新規で引くラインの全長を記載してください。 <p>⑥路面表示</p> <ul style="list-style-type: none"> 充電スペース内のどの位置に設置するか確認するため、路面表示の位置がわかるように寸法を記載してください。 <p>⑦屋根設置 センターHPの図面作成例を参照</p> <p>⑧小屋設置 センターHPの図面作成例を参照</p> <p>⑨防護用部材設置位置</p> <p>バリカー</p> <ul style="list-style-type: none"> 充電スペースとバリカーの距離を記載してください。 バリカーと充電設備の距離を記載してください。 <p>車止め</p> <ul style="list-style-type: none"> 充電スペースと車止めの距離を記載してください。 <p>⑩電灯位置</p> <ul style="list-style-type: none"> 充電設備、充電スペースを照らすことを確認するため設置位置を記載してください。 <p>⑪既設充電設備の位置</p> <ul style="list-style-type: none"> 入替を行う既設充電設備の位置を記載してください。

※赤字は交付申請の図面より変更が必要

国道 × × 号線

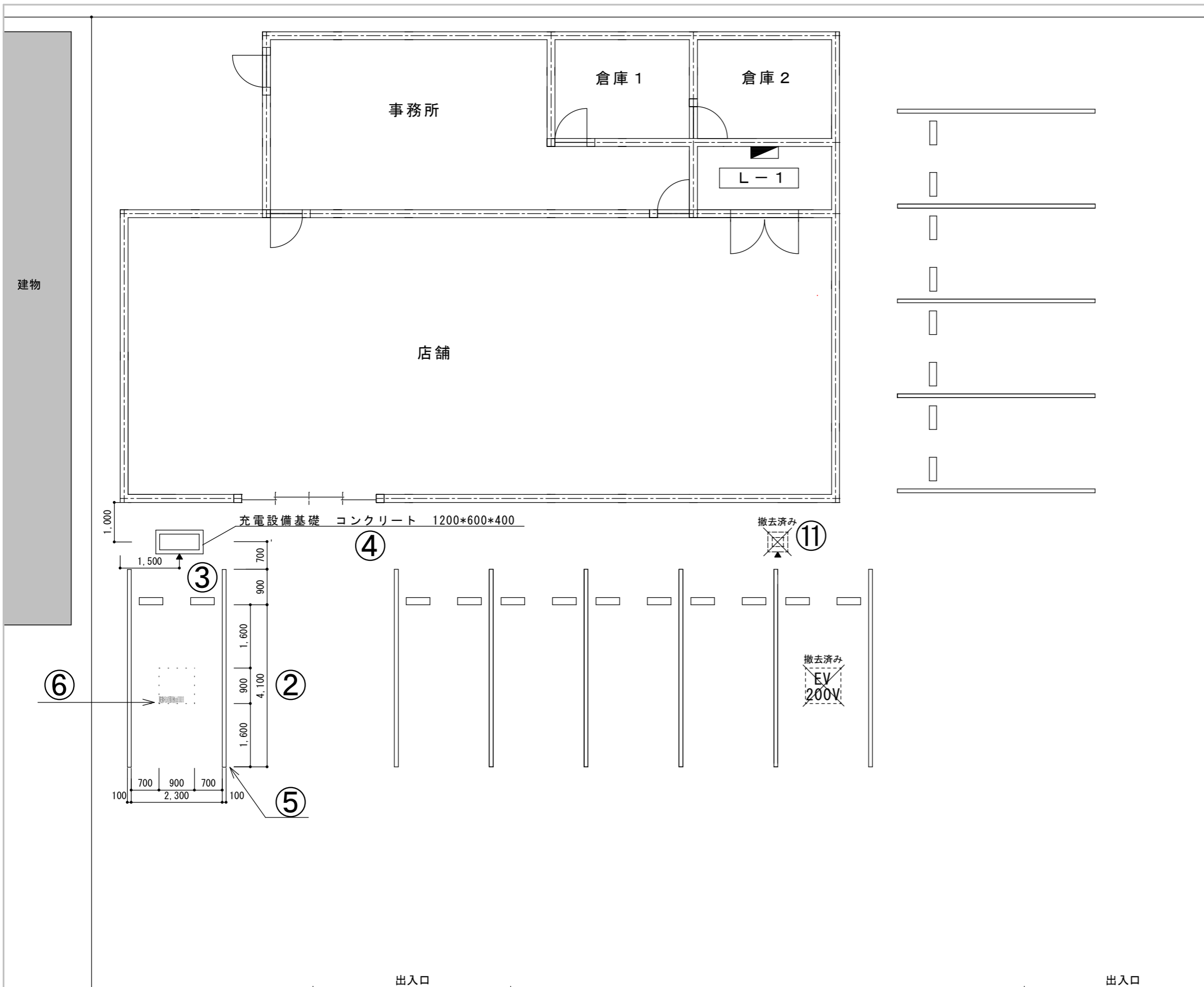
出入口
出入口

設置パターン：入替設置（同一設置箇所）

①

設置場所	次世代モール 充電設備設置工事	図面名称	完成平面図
作成者	次世代商事(株) 次世代 二郎	縮尺	1/100 作成日 令和6年7月18日

R6.07.18作成



記載が必要な内容	
作成上の留意点	<ul style="list-style-type: none"> 見積書、充電設備設置工事申告との整合性を審査するのに用います。 充電設備設置工事申告で申告した付帯設備を全て記載してください。また、付帯設備の名称(型式)、寸法、仕様を記載してください。 配線ルート図と兼用する場合は、配線ルート図に記載が必要な内容を確認し、該当する内容を全て記載してください。 事前に工事の計画変更を申告し、センターに承認された計画変更の内容は必ず実績報告時に反映してください。 図面は手書き可とします。
	①図面基本情報 <ul style="list-style-type: none"> 設置場所 例) 次世代モール 充電設備設置工事 ※設置場所名称が確認できること 図面名称 例) 完成平面図 作成者 例) 次世代商事 次世代 二郎 縮尺 例) 1/100 作成日 令和6年7月18日
	②充電スペース <ul style="list-style-type: none"> 充電スペースの幅、奥行きを記載してください。
	③充電設備設置位置 <ul style="list-style-type: none"> 充電設備の正面を示してください。 充電スペースと充電設備の位置関係がわかる寸法を記載してください。
④充電設備の基礎 <ul style="list-style-type: none"> 充電設備を設置する基礎の寸法(たて、よこ、高さ)を記載してください。 	
完成平面図	⑤充電スペースのライン引き <ul style="list-style-type: none"> 新規の場合: 新規で引くラインの全長を記載してください。
	⑥路面表示 <ul style="list-style-type: none"> 充電スペース内のどの位置に設置するか確認するため、路面表示の位置がわかるように寸法を記載してください。
	⑦屋根設置 センターHPの図面作成例を参照
	⑧小屋設置 センターHPの図面作成例を参照
	⑨防護用部材設置位置 <p>バリカー</p> <ul style="list-style-type: none"> 充電スペースとバリカーの距離を記載してください。 バリカーと充電設備の距離を記載してください。 <p>車止め</p> <ul style="list-style-type: none"> 充電スペースと車止めの距離を記載してください。
	⑩電灯位置 <ul style="list-style-type: none"> 充電設備、充電スペースを照らすことを確認するため設置位置を記載してください。
	⑪既設充電設備の位置 <ul style="list-style-type: none"> 入替を行う既設充電設備の位置を記載してください。

※赤字は交付申請の図面より変更が必要



設置パターン：入替設置（同一敷地内）

①

設置場所	次世代モール 充電設備設置工事	図面名称	完成平面図
作成者	次世代商事(株) 次世代 二郎	縮尺	1/100
		作成日	令和6年7月18日